

Assicurazione per l'invalidità professionale (BV10)
Assicurazione complementare per l'invalidità professionale
(BZ10 / BZ11 / BZ30)

Gli highlight della nostra assicurazione per l'invalidità professionale

Prestazione per invalidità professionale in caso di cancro

- Assistenza immediata di 18 mesi in caso di cancro¹
- Prova semplificata
- Verifica entro 5 giorni lavorativi

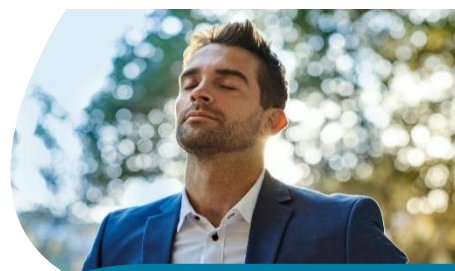
Servizio eccellente nel vostro contratto privato

Prestazioni in caso di incapacità lavorativa

- Modulo aggiuntivo: possibile per un massimo di **24 mesi** nel vostro contratto privato
- Dopo un periodo di incapacità lavorativa ininterrotta di 4 mesi, le prestazioni per l'incapacità lavorativa vengono erogate con effetto retroattivo per l'importo delle prestazioni di invalidità professionale assicurate, se un medico specialista certifica che il periodo di incapacità lavorativa si protrarrà probabilmente per altri 2 mesi.
- Se la prognosi dello specialista non può essere emessa, le prestazioni vengono erogate con effetto retroattivo al più tardi dopo 6 mesi di incapacità lavorativa ininterrotta.
- Il **"certificato giallo"** (certificato medico) e le informazioni sul tipo di malattia sono sufficienti per far valere la prestazione per l'invalidità professionale!

Flessibilità

- **Sospensione dei contributi** per la pianificazione finanziaria dei periodi di inattività
 - Rinunciare al pagamento dei contributi per un periodo massimo di 24 mesi
 - Ad esempio in caso di congedo parentale, anno sabbatico o assistenza ai familiari
 - Nel frattempo, continuare a ricevere la copertura assicurativa
- Possibile **dinamica dei contributi** per incrementare la copertura per l'invalidità professionale
 - Può essere **sospesa in qualsiasi momento**
 - Non decade neanche in caso di opposizione ripetuta
- Dinamizzazione senza incremento dei contributi dell'assicurazione principale in caso di invalidità professionale²
 - Per aumentare la pensione / il capitale alla scadenza
 - Fino al 10 %, fino a due volte l'incremento della dinamica dei contributi
- Possibile aumento garantito della pensione dall'1 % al 3 % (per l'adeguamento all'inflazione)
- Ottenere sempre una prestazione – con l'utilizzo delle eccedenze "fondo di investimento" (non tassato)



**Fate un respiro
profondo.**
La sospensione dei
contributi lo permette.

Possibilità di aumento

- **Garanzia di ampliamento** senza eventi nei primi 5 anni fino a 40 anni di età (minimo fino a 20 anni di età)
 - Aumento massimo della pensione di invalidità professionale mensile: 500 €
- **Garanzia di aumento assicurativo** con determinati eventi fino a 50 anni di età (ad esempio in caso di acquisto di un immobile, matrimonio o nascita di un bambino/a e molti altri eventi)
 - Aumento massimo della pensione di invalidità professionale mensile (incl. garanzia di ampliamento): 1500 €
- **Bonus principianti per lavoratori a inizio carriera**
 - Aumento massimo della pensione di invalidità professionale mensile: 1.500 €
 - Possibili anche una garanzia di ampliamento e una garanzia di aumento assicurativo
 - Aumento massimo della pensione di invalidità professionale mensile (incl. garanzia di ampliamento e garanzia di aumento assicurativo): 2500 €
- Gli aumenti devono essere proporzionati al reddito.
- Tutti gli aumenti avvengono senza una nuova valutazione del rischio.

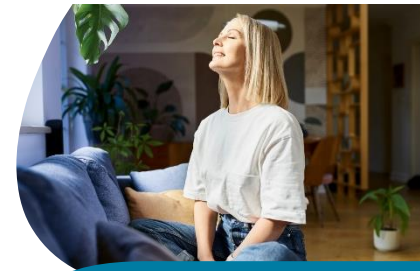
Condizioni favorevoli per il cliente

- Copertura assicurativa in tutto il mondo
- Rinuncia generale alla **possibilità teorica di ricollocamento**
- **Rinuncia alla verifica di riorganizzazione per lavoratori autonomi**
 - Il lavoratore autonomo ha concluso una formazione accademica con successo e occupa almeno il 90 % del suo tempo di lavoro quotidiano in attività commerciali o organizzative, oppure
 - negli ultimi due anni il lavoratore autonomo ha impiegato in modo continuativo, nella sua azienda, meno di 5 dipendenti. Gli apprendisti, i tirocinanti e gli studenti lavoratori non vengono qui considerati! **Inoltre:** per i medici indipendenti, i dentisti, i veterinari, i farmacisti o gli psicoterapeuti vale quanto segue: come dipendenti si considerano soltanto gli impiegati che hanno acquisito un titolo accademico in una professione sanitaria!
- Quando i clienti tornano al lavoro
 - Definizione esatta delle condizioni in cui l'invalidità professionale continua a sussistere e cosa si intende con il termine "congruo" nell'ambito del ricollocamento concreto e della riorganizzazione (per i lavoratori autonomi).
 - Non è ragionevole
 - che l'attività vada a scapito della salute o
 - che il reddito lordo annuo e, nel caso dei lavoratori autonomi, l'utile imponibile sia inferiore del 20 % o più al reddito lordo dell'ultima professione esercitata.
- Nessun incremento dei contributi qualora il rischio personale aumenti (ad esempio in caso di cambio di professione o integrazione di attività sportive pericolose)
- Diritto di verifica dei contributi in seguito a un cambio di professione o una variazione di un'altra caratteristica legata al lavoro
 - Se il contributo diventa più conveniente, diminuirà alla prossima scadenza.

80 % del limite di reddito aggiuntivo!

Altri highlight

- **Servizi sanitari** per la vostra salute mentale.
 - Assistenza professionale per mantenersi in salute o per rimettersi in salute
 - Tutte le informazioni sono disponibili all'indirizzo www.alte-leipziger.de/bu-services
- **Copertura autentica per l'invalidità professionale** per alunni (a partire da 10 anni di età), studenti e apprendisti
- Valutazione favorevole per studenti e apprendisti!
 - Viene verificata, inoltre, la capacità di poter svolgere un lavoro correlato agli studi o alla formazione professionale.
- Clausola di copertura per malattie infettive per tutte le professioni
- Presentazione della domanda semplificata: periodo di indagine di altri 3 anni per numerose questioni di salute – standard di mercato 5 anni!
- Possibilità di estensione all'aumentare dell'età pensionabile di riferimento nell'assicurazione pensionistica tedesca e nelle casse di previdenza professionale
- Copertura illimitata per l'invalidità professionale da traffico stradale
- Nel vostro contratto privato:
 - Sostegno iniziale per un importo di 6 pensioni mensili in caso di avvio di una nuova attività lavorativa
 - Sostegno alla riorganizzazione per lavoratori autonomi per un importo di 6 pensioni mensili in caso di possibilità di riorganizzazione dell'azienda
 - Partecipazione ai costi di un programma di riabilitazione: fino a 6 pensioni mensili, max. 6000 €
- Eccellente situazione di sicurezza e rendimento della Alte Leipziger come base per il mantenimento a lungo termine dell'impegno di copertura assicurativa



Un pensiero rassicurante.
I nostri servizi da sogno sono qui per voi!

Pagamento flessibile dei contributi

- Sospensione dei contributi per la pianificazione finanziaria dei periodi di inattività
- Dilazione o dilazione parziale dei contributi per massimo 24 mesi nella copertura per l'invalidità professionale completa – a tasso zero per disoccupazione, congedo parentale, riduzione della capacità lavorativa e necessità di assistenza (con la tariffa BV10 sempre a tasso zero, anche senza uno degli eventi citati).
 - Modalità di rimborso rateale conveniente per i clienti per oltre 48 mesi.
- Possibilità di ripristino della copertura assicurativa entro 12 mesi dalla sospensione dei contributi – senza una nuova valutazione del rischio

Gestione professionale delle prestazioni

- **Nessun termine di segnalazione** in caso di incapacità lavorativa
 - La prestazione è sempre con effetto retroattivo
- Nessun limite di tempo nel riconoscimento dell'invalidità professionale
 - Eccezione: assistenza immediata di 18 mesi in caso di cancro
- All'insorgere dell'invalidità professionale viene verificata soltanto l'ultima professione esercitata (anche in caso di cessazione definitiva dell'attività lavorativa o interruzione temporanea, ad esempio per congedo parentale).
- Vengono considerate le attività miste di diversi lavori part-time!
 - Particolarità: l'attività lavorativa delle casalinghe e dei casalinghi viene da noi considerata come una vera e propria professione!
- È sufficiente la prognosi "incapacità lavorativa prevista di 6 mesi"
- **Scelta libera del medico**

Clausola part-time!

- **Valutazione di prima classe delle prestazioni** con richiesta di prestazione a distanza e assistenza in loco
 - Per tutte le informazioni sulla nostra verifica delle prestazioni orientata ai clienti vedere [qui](#).
- Assunzione delle consuete spese di viaggio e alloggio e delle spese necessarie per un singolo caso concreto qualora sia necessario viaggiare dall'estero per una visita medica
- **La nostra garanzia di servizio:** verifica della documentazione entro 8 giorni lavorativi – risarcimento dei danni in caso di ritardo oltre il termine previsto
- Nessun obbligo di segnalazione in caso di riduzione dell'incapacità lavorativa e ripresa di un'attività lavorativa

¹ Al massimo fino alla conclusione del contratto. Questo servizio non si applica alla previdenza complementare aziendale.

² Non vale per BV10; per gli assicurati sotto i 18 anni di età e in caso di esenzione pura dal pagamento dei contributi vale: massimo il 5 % di dinamica

La nostra copertura da sogno per l'invalidità professionale – semplicemente eccezionale!

