

PENSIONS FONDS

# Der Pensionsfonds in der ALH Gruppe

Präsentation für Arbeitgeber



## Grundlagen

- Was ist ein Pensionsfonds
- Steuerliche Auswirkungen auf einen Blick
- Sozialversicherungsrechtliche Auswirkungen auf einen Blick
- Gesetzliche Insolvenzversicherung

## Die Alte Leipziger Pensionsfonds AG

- Die Auslagerung von Versorgungsverpflichtungen
- Unsere Lösung - der leistungsbezogene Pensionsplan
- Die Vertriebsunterstützung
- Die Alte Leipziger – Ihr starker Partner



## Der Pensionsfonds

... ist eine rechtsfähige Versorgungseinrichtung (§ 236 VAG), mit liberaleren Anlagevorschriften im Vergleich zu Lebensversicherern,

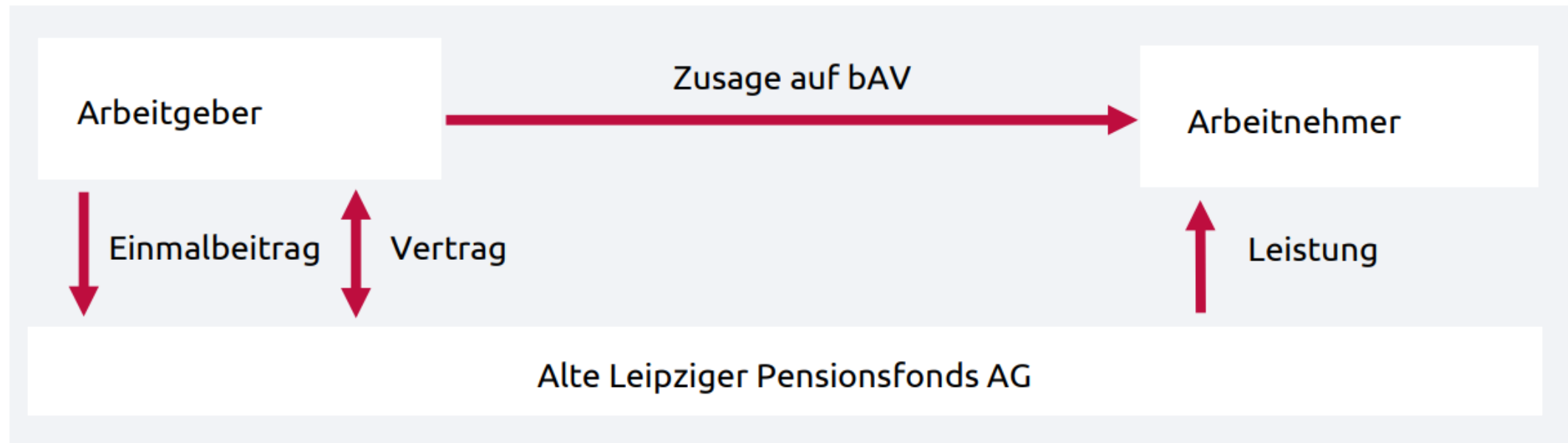
- gewährt Arbeitnehmern einen direkten Rechtsanspruch auf Versorgungsleistungen aus der bAV
  - über leistungsbezogene Pensionspläne,
- und unterliegt der Aufsicht der Bundesanstalt für Finanzdienstleistungen (BaFin).

Grundsätzlich kann der Pensionsfonds auch Versorgungsleistungen im Rahmen des § 3 Nr. 63 EStG anbieten. Der Alte Leipziger Pensionsfonds übernimmt jedoch lediglich Versorgungsleistungen nach § 3 Nr. 66 EStG.



## Die Pensionsfondsversorgung

### Pensionsverpflichtungen auslagern: Unsere Lösung



## Der Pensionsplan

- Beinhaltet die Bedingungen zur Leistungserbringung, z.B.
  - Leistungsarten und -voraussetzungen
  - Fälligkeit der Leistungen
  - Mitwirkungspflichten des Arbeitnehmers bei Leistungsansprüchen
- Ist im Rahmen des Zulassungsverfahrens bei der BaFin einzureichen.

## Der Rahmenvertrag

... ist ein Vertrag zwischen Arbeitgeber und Pensionsfonds und präzisiert die Regelungen der Zusammenarbeit



# Steuerliche Auswirkungen auf einem Blick

	Beim Arbeitgeber	Beim Versorgungsberechtigten
Anwartschaftsphase	<p>Beiträge sind Betriebsausgaben</p> <ul style="list-style-type: none"><li>• Steuerneutrale Übertragung bestehender Versorgungsverpflichtungen oder Versorgungsanwartschaften nach § 3 Nr. 66 EStG ist im Wirtschaftsjahr der Übertragung begrenzt auf die Höhe der Pensionsrückstellungen. Der übersteigende Betrag ist auf die nachfolgenden zehn Wirtschaftsjahre nach der Übertragung gleichmäßig zu verteilen.</li></ul>	<p>Steuerfreie Übertragung nach § 3 Nr. 66 EStG hat keine Auswirkungen.</p>
Leistungsphase	<p>In der Regel keine Auswirkungen.</p>	<p>Fällige Leistungen unterliegen als sonstige Einkünfte der vollen nachgelagerten Besteuerung (§ 22 Nr. 5 EStG).</p>



# Sozialversicherungsrechtliche Auswirkungen auf einen Blick

Beim Arbeitnehmer	
Anwartschaftsphase	Übernahmen von Versorgungsverpflichtungen (Direktzusage, Unterstützungskasse) nach § 3 Nr. 66 EStG sind sozialversicherungsfrei ohne Obergrenze.
Leistungsphase	Für Mitglieder der gesetzlichen Krankenversicherung besteht für Leistungen der betrieblichen Altersversorgung grundsätzlich Beitragspflicht zur Krankenversicherung der Rentner sowie zur Pflegeversicherung.



## Pensions-Sicherungs-Verein (PSVaG)

Leistungen des Pensionsfonds unterliegen generell dem Insolvenzschutz des PSVaG nach § 7 BetrAVG.

### Aber **deutlich reduzierte PSV-Beiträge**

- Die Bemessungsgrundlage beträgt lediglich 20 % des nach § 4d Abs. 1 EStG berechneten Deckungskapitals für lebenslang laufende Leistungen (§ 10 Abs. 3 Nr.4 b BetrAVG).





## § 3 Nr. 66 EStG

Der Pensionsfonds kann als einziger Durchführungsweg bestehende Versorgungsverpflichtungen und Anwartschaften aus Direktzusagen und Unterstützungskassenzusagen

- lohnsteuerfrei,
- betriebsausgabenwirksam,
- gegen Zahlung eines Einmalbeitrages übernehmen.

Leistungszusage

- Übertragung von Versorgungsansprüchen auf den Alte Leipziger Pensionsfonds im Rahmen des § 3 Nr. 66 EStG.
- Der Pensionsplan ersetzt (teilweise oder vollständig) die bisherige Versorgungsordnung.



# Die Auslagerung von Versorgungsverpflichtungen

## Gründe für eine Übertragung – Mögliche Zielsetzungen

### Verbesserung des Bilanzbildes und der Kreditkonditionen (Basel II)

Pensionsrückstellungen können vor der Übertragung durch Kreditgeber im Rahmen der Bonitätsprüfung als Fremdkapital eingestuft werden

Effekt der Übertragung

- Vollständige Auflösung der Pensionsrückstellungen möglich
- Verkürzung der Bilanz, d.h. Verbesserung der Eigenkapitalquote
- Erhöhung der Kreditwürdigkeit des Unternehmens und damit einhergehend verbesserte Kreditkonditionen

### Erleichterung bei Unternehmensverkauf und Nachfolgeregelung

Erwerber (insbesondere ausländische) verlangen häufig vorherige Auslagerung der Versorgungsverpflichtungen

Gesellschafter-Geschäftsführer-Versorgung

- Ausfinanzierung der Versorgung eines ausscheidenden GGF, unabhängig vom Schicksal der GmbH

Management Buy-Out

- Eventuell »eingekaufte« Versorgungsverpflichtungen sollen ohne Bilanzberührung fortgeführt werden.



# Die Auslagerung von Versorgungsverpflichtungen

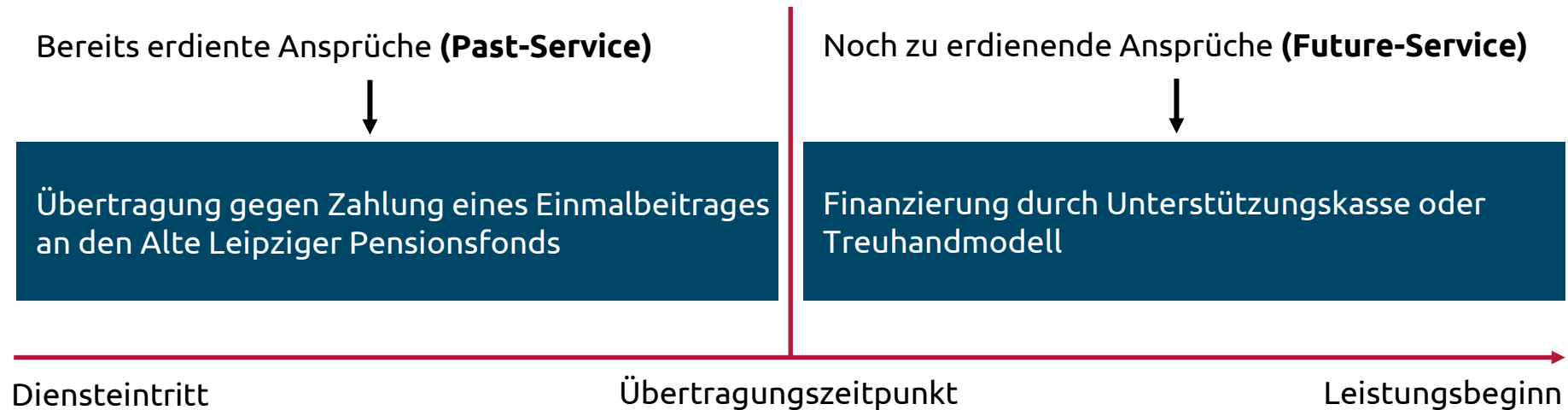
Gründe für eine Übertragung – Mögliche Zielsetzungen	
Konzentration auf das Kerngeschäft	<ul style="list-style-type: none"><li>• Verwaltungsauslagerung bestehender Versorgungswerke</li><li>• Senkung des administrativen Aufwands</li></ul>
Grundsätzliche Auslagerung betriebsfremder Risiken	<ul style="list-style-type: none"><li>• Kapitalmarktrisiko</li><li>• Biometrische Risiken (Berufsunfähigkeit, Langlebigkeit, Tod)</li></ul>
Senkung des PSV-Beitrages	<ul style="list-style-type: none"><li>• Kostensenkung durch reduzierten Beitrag für Pensionsfonds</li></ul>
Vollständige und planmäßige Ausfinanzierung der bAV	<ul style="list-style-type: none"><li>• Wirtschaftliche und rechtliche Trennung vom Unternehmen</li></ul>



# Die Auslagerung von Versorgungsverpflichtungen

## Ablauf (I)

So funktioniert die Übertragung



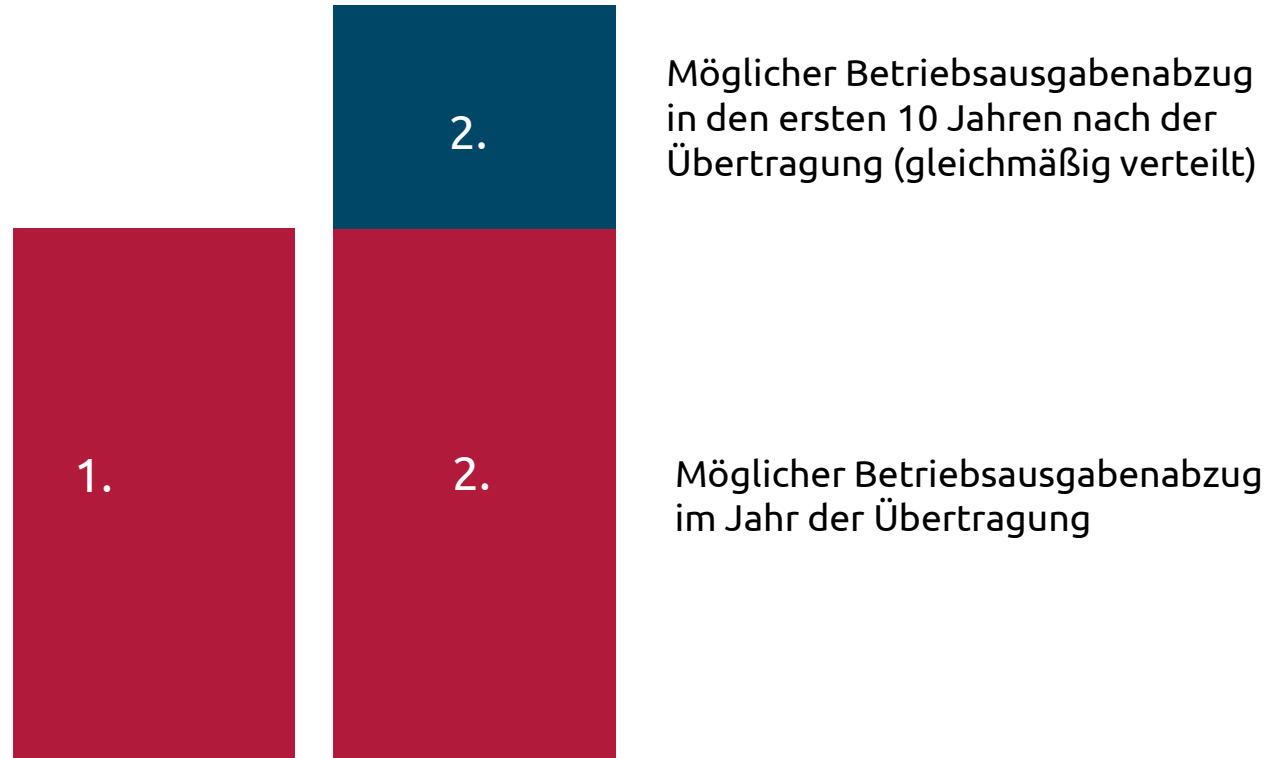
## Ablauf (II)

Steuerliche Behandlung des Einmalbeitrages nach § 4e Absatz 3 EStG

- Übernahme-Antrag beim zuständigen Betriebsstättenfinanzamt erforderlich

1.) Aufzulösende Pensionsrückstellung in der Steuerbilanz

2.) Insgesamt erforderlicher Einmalbeitrag an den Alte Leipziger Pensionsfonds



## Ein umfangreiches Leistungsspektrum

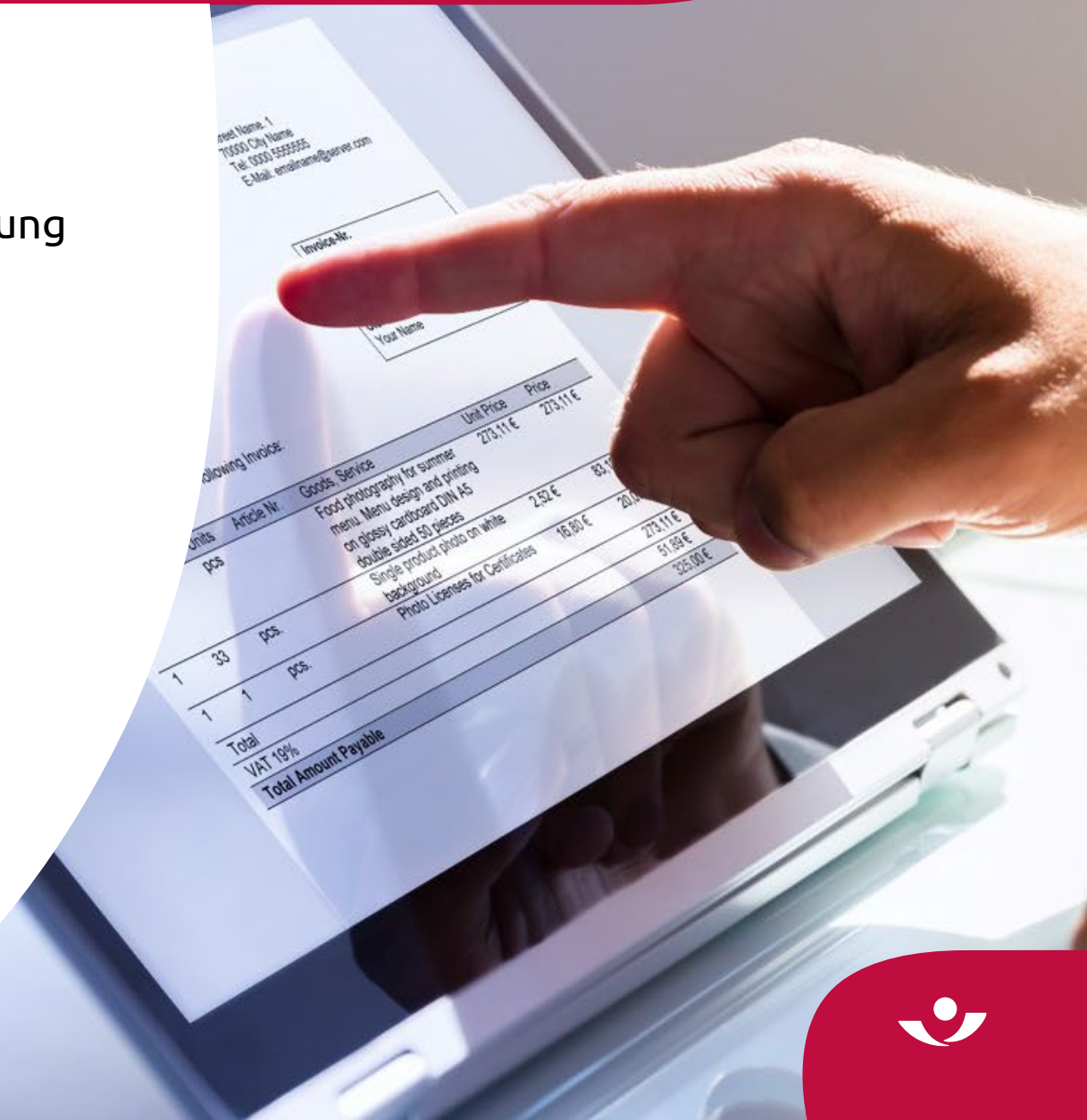
- Direktzusagen können meist in ihrer vollen Ausgestaltung übernommen werden.
- In der Regel keine Änderungen hinsichtlich des Leistungsumfangs der Zusage notwendig.

### Mögliche Leistungen

- Altersleistungen (auch vorgezogen)
- Berufsunfähigkeitsleistung
- Hinterbliebenenleistung / Waisenrenten

### Weitere Möglichkeiten

- Rentensteigerungen zur Erfüllung der Anpassungsprüfungspflicht
- **Kapitalleistungen** statt Renten, einmalig oder in gleichbleibenden Raten gezahlt



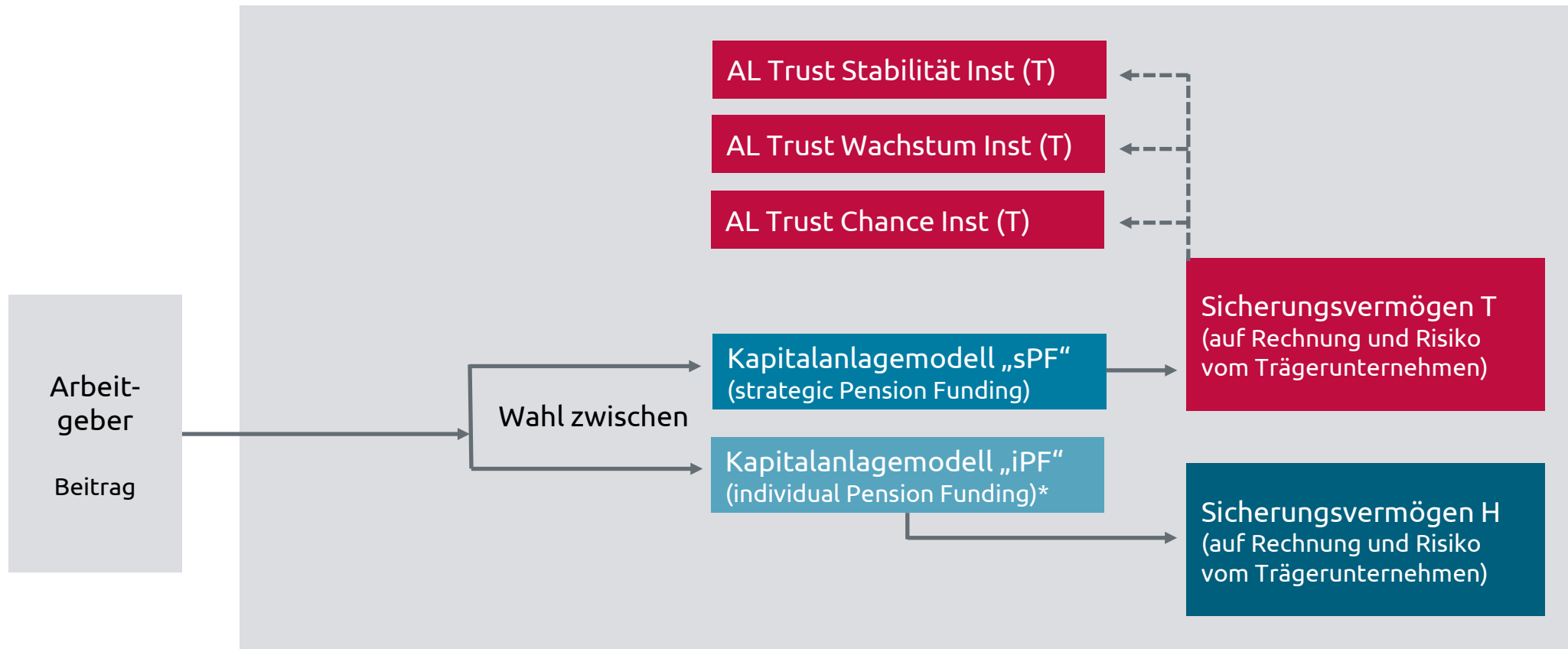
# Unsere Lösung – Der leistungsbezogene Pensionsplan

## Der Pensionsplan AL CHANCE

- Es handelt sich um eine Kapitalanlage auf Fondsbasis.
- Dem Arbeitgeber stehen zwei Kapitalanlagemodelle zur Wahl
  - Individual Pension Funding (iPF)
  - Strategic Pension Funding (sPF)
- Leistungen werden auf Basis marktnaher nicht garantierter Rechnungsgrundlagen durch den Pensionsfonds kalkuliert:
  - Standardmäßig zwischen 0,25 % und 4,0 %
- Innovative Finanzierungskonzepte
  - Der zu leistende Einmalbeitrag kann auf bis zu fünf Jahre verteilt werden.
  - Bestehende Rückdeckungsversicherungen können unter bestimmten Voraussetzungen auf den Einmalbeitrag angerechnet werden
  - Um das Risiko eines Nachschusses zu reduzieren, kann zusätzlich zum Einmalbeitrag ein „Sicherheitspuffer“ gezahlt werden
- Monatliche Prüfung, ob das Vermögen des Versorgungskontos (vorhandenes Kapital) zur Finanzierung der vom Arbeitgeber gemeldeten Versorgung (benötigtes Kapital) ausreicht. Zudem wird immer dann geprüft, wenn ein Versorgungsfall eintritt.



## Der Pensionsplan AL CHANCE – die Kapitalanlagestrategien



\* „individual pension funding“: Die Kapitalanlage erfolgt durch ein Portfolio, das individuell auf die Verpflichtungsstruktur des Arbeitgebers abgestimmt ist. Die Anlage wird im Rahmen eines Asset Liability Management (ALM)-Prozesses festgelegt





## Die Alte Leipziger Pensionsfonds AG

ist eine eigenständige 100%ige Tochtergesellschaft der Alte Leipziger Lebensversicherung a.G.

### Die Vorteile

- Kompetentes bAV-Know-how mit langjähriger Erfahrung
- Effiziente und kostengünstige Verwaltung
- Hohe Flexibilität des leistungsbezogenen Pensionsplans
- Kompetenz aus einer Hand: Auch zukünftige Ansprüche der Versorgungsleistungen können auf die Alte Leipziger ausgelagert werden.

Der Alte Leipziger Pensionsfonds bietet leistungsgerechte und rentable Lösungen.



## Die Alte Leipziger

- Seit über 190 Jahren ein starker und solider Partner für die private und betriebliche Altersversorgung
- Einer der 10 größten Lebensversicherer in Deutschland
- Top-Five-Anbieter in der betrieblichen Altersversorgung
  - Über 75 Jahre Erfahrung mit innovativen Produkten
  - Angebot aller Durchführungswege und Lebensarbeitszeitkonten, ergänzende Beratungsleistungen und effiziente Vertriebsunterstützung
  - Differenzierung durch flexible Produkte und individuelle Lösungskonzepte



# Rechtliche Hinweise

Gerne überlassen wir Ihnen diese Präsentation zu Informationszwecken. Bitte beachten Sie aber, dass die darin enthaltenen Informationen allgemeiner Natur sind und eine Beratung im konkreten Einzelfall nicht ersetzen können.

Diese Unterlage haben wir nach bestem Wissen erstellt und die Inhalte sorgfältig erarbeitet. Gleichwohl kann man Fehler nie ganz ausschließen. Bitte haben Sie deshalb Verständnis dafür, dass wir keine Garantie und Haftung für die Aktualität, Richtigkeit und Vollständigkeit übernehmen. Infolgedessen haften wir nicht für direkte, indirekte, zufällige oder besondere Schäden, die Ihnen oder Dritten entstehen. Der Haftungsausschluss gilt nicht für vorsätzliches oder grob fahrlässiges Handeln oder bei Nichtvorhandensein zugesicherter Eigenschaften.

In die Zukunft gerichtete Aussagen sind naturgemäß mit Ungewissheiten verbunden. Deshalb können die tatsächlichen Ergebnisse von diesen abweichen. Eine Verpflichtung zur Aktualisierung von Zukunftsaussagen wird nicht übernommen.

Bei Kapitalanlage-Produkten gilt zusätzlich: Die Präsentation stellt keine Anlageberatung dar und sollte auch nicht als Grundlage für eine Anlageentscheidung dienen. Aus den gegebenenfalls dargestellten Wertentwicklungen der Vergangenheit können keine Rückschlüsse auf zukünftige Wertsteigerungen gezogen werden.

Unsere Marken und Logos sind international markenrechtlich geschützt. Es ist nicht gestattet, diese Marken und Logos ohne unsere vorherige schriftliche Zustimmung zu nutzen.

Inhalt, Darstellung und Struktur dieser Unterlage sind urheberrechtlich geschützt und eine Nutzung, Verwendung, Reproduktion oder Weitergabe an Dritte – ganz oder teilweise – ist nur mit unserer ausdrücklichen vorherigen schriftlichen Zustimmung zulässig. Alle Rechte sind vorbehalten.

© ALH Gruppe

